

Feedback-Bericht für die Gemeinsame Einrichtung zum DMP Asthma bronchiale

Berichtszeitraum 01.01.2025 bis 30.06.2025

In diesem Bericht

- **Übersicht** **Seite 1**
- **Auswertung der Qualitätsziele** **Seite 2**

Gemeinsame Einrichtung Saarland, Postfach 101643, 66016 Saarbrücken

Sehr geehrte Damen und Herren,

Sie erhalten den Feedback-Bericht für die Gemeinsame Einrichtung zum DMP Asthma bronchiale für den Berichtszeitraum 01.01.2025 bis 30.06.2025. Sie können dem Bericht entnehmen, inwieweit die Qualitätsziele erreicht wurden.

Mit freundlichen Grüßen

Ihre Gemeinsame Einrichtung Saarland

AOK Rheinland-Pfalz/Saarland - Die Gesundheitskasse, Landesdirektion Saarland, IKK Südwest, Sozialversicherung für Landwirtschaft, Forsten und Gartenbau, Rheinland-Pfalz und Saarland, KNAPPSCHAFT, Regionaldirektion Saarbrücken, vdek-Landesvertretung Saarland, Kassenärztliche Vereinigung Saarland

Teilnehmer*innen im Bericht

Auswertung der Qualitätsziele: **9324** Teilnehmer*innen

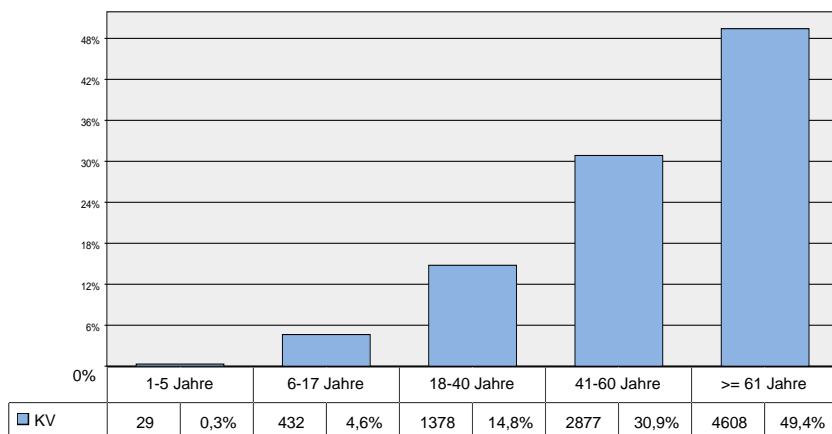
Hinweis: Im Berichtszeitraum vom 01.01.2025 bis 30.06.2025 liegen für 9324 Teilnehmer*innen Dokumentationsbögen vor. Diese Teilnehmer*innen wurden in der Auswertung berücksichtigt (davon 735 Teilnehmer*innen, für die nur die Erstdokumentation vorliegt, und 8589 Teilnehmer*innen mit mindestens einer Folgedokumentation).

Ergebnisse im Überblick

Thema	Ziel nicht erreicht	Ziel erreicht
Kontrolliertes Asthma - Erw.	!	
Unkontrolliertes Asthma - Erw.		✓
Asthmaschulung	!	
Kontrolliertes Asthma - 6-17 J.	!	
Unkontrolliertes Asthma - 6-17 J.	Kein Zielwert festgelegt (Ihr erreichter Wert: 8,7 %)	
Kontrolliertes Asthma 1-5 J.	!	
Unkontrolliertes Asthma 1-5 J.	Kein Zielwert festgelegt (Ihr erreichter Wert: 6,3 %)	
Selbstmanagementplan	!	
Ungepl. Behandl.		✓
ICS	!	
LABA ohne ICS	!	
Inhalationstechnik	!	
Raucherquote		✓
Raucher s. Einsch.	!	
FEV1-Wert		✓

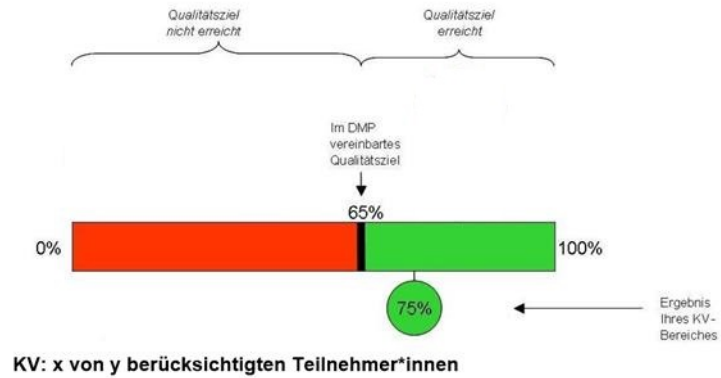
Altersverteilung

Die Teilnehmer*innen aller Praxen der KV sind durchschnittlich **56** Jahre alt.



Auswertung der Qualitätsziele

Erklärung



Kontrolliertes Asthma¹ Erwachsene

Qualitätsziel:

Mindestens 90 % der Erwachsenen mit kontrolliertem Asthma

Berücksichtigte Teilnehmer*innen:

Alle Teilnehmer*innen ab 18 Jahren



KV: 5520 von 6690 berücksichtigten Teilnehmer*innen

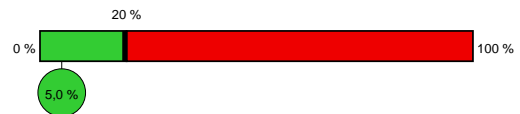
Unkontrolliertes Asthma² Erwachsene

Qualitätsziel:

Höchstens 20 % der Erwachsenen mit unkontrolliertem Asthma

Berücksichtigte Teilnehmer*innen:

Alle Teilnehmer*innen ab 18 Jahren



KV: 336 von 6690 berücksichtigten Teilnehmer*innen

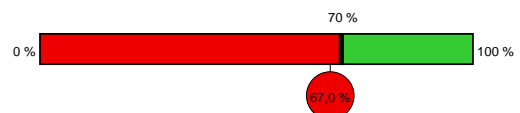
Asthma-Schulung

Qualitätsziel:

Mindestens 70 % der Teilnehmer*innen haben innerhalb des Berichtszeitraums oder während der 12 Monate davor an einer Schulung teilgenommen.

Berücksichtigte Teilnehmer*innen:

Alle Teilnehmer*innen, die bei Einschreibung ungeschult waren (Berichtszeitraum und 12 Monate davor)



KV: 179 von 267 berücksichtigten Teilnehmer*innen

¹ "Kontrolliertes Asthma" Erwachsene bedeutet:

- maximal 2mal wöchentlich Asthma-Symptome tagsüber und
- keine Einschränkungen der Alltagsaktivitäten und
- keine nächtlichen Symptome und
- maximal 2mal wöchentlich Einsatz der Bedarfsmedikation

² "Unkontrolliertes Asthma" Erwachsene bedeutet, dass mindestens drei der folgenden Kriterien zutreffen:

- mehr als 2mal wöchentlich Asthma-Symptome tagsüber
- Einschränkungen der Alltagsaktivitäten
- nächtlichen Symptome
- mehr als 2mal wöchentlich Einsatz der Bedarfsmedikation

Auswertung der Qualitätsziele

Kontrolliertes Asthma³ Kinder ab 6 Jahre und Jugendliche

Qualitätsziel:

Mindestens 85 % der Kinder und Jugendlichen mit kontrolliertem Asthma

Berücksichtigte Teilnehmer*innen:

Alle Teilnehmer*innen zwischen 6 und 18 Jahren



KV: 216 von 298 berücksichtigten Teilnehmer*innen

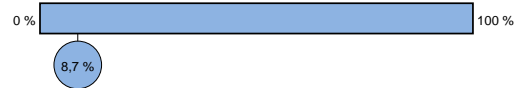
Unkontrolliertes Asthma⁴ Kinder ab 6 Jahre und Jugendliche

Qualitätsziel:

Niedriger Anteil von Kindern und Jugendlichen mit unkontrolliertem Asthma

Berücksichtigte Teilnehmer*innen:

Alle Teilnehmer*innen zwischen 6 und 18 Jahren



KV: 26 von 298 berücksichtigten Teilnehmer*innen

Kontrolliertes Asthma³ Kinder bis 5 Jahre

Qualitätsziel:

Mindestens 70 % der Kindern bis 5 Jahre mit kontrolliertem Asthma

Berücksichtigte Teilnehmer*innen:

Alle Teilnehmer*innen zwischen 1 und 5 Jahren



KV: 11 von 16 berücksichtigten Teilnehmer*innen

Unkontrolliertes Asthma⁴ Kinder bis 5 Jahre

Qualitätsziel:

Niedriger Anteil von Kindern bis 5 Jahre mit unkontrolliertem Asthma

Berücksichtigte Teilnehmer*innen:

Alle Teilnehmer*innen zwischen 1 und 5 Jahren



KV: 1 von 16 berücksichtigten Teilnehmer*innen

³ "Kontrolliertes Asthma" bei Kindern und Jugendlichen bedeutet:

- weniger als 1-mal wöchentlich Asthma-Symptome tagsüber und
- keine Einschränkungen der Alltagsaktivitäten und
- keine nächtlichen Symptome und
- weniger als 1-mal wöchentlich Einsatz der Bedarfsmedikation

⁴ "Unkontrolliertes Asthma" bei Kindern und Jugendlichen bedeutet, dass mindestens drei der folgenden Kriterien zutreffen:

- 1-mal und mehr als 1-mal wöchentlich Asthma-Symptome tagsüber
- Einschränkungen der Alltagsaktivitäten
- nächtlichen Symptome
- 1-mal und mehr als 1-mal wöchentlich Einsatz der Bedarfsmedikation

Auswertung der Qualitätsziele

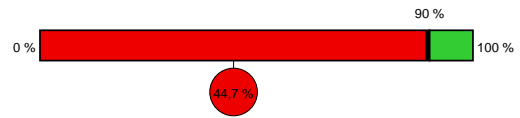
Selbstmanagementplan

Qualitätsziel:

Mindestens 90 % der Teilnehmer*innen setzen einen schriftlichen Selbstmanagementplan ein

Berücksichtigte Teilnehmer*innen:

Alle Teilnehmer*innen mit mindestens einer Folgedokumentation



KV: 3132 von 7004 berücksichtigten Teilnehmer*innen

Ungeplante notfallmäßige Behandlung

Qualitätsziel:

Höchstens 10 % der Teilnehmer*innen hatten eine oder mehr ungeplante, auch notfallmäßige (ambulant und stationär) Behandlungen wegen Asthma innerhalb der letzten 12 Monate

Berücksichtigte Teilnehmer*innen:

Alle Teilnehmer*innen mit mindestens 12 Monaten Teilnahmedauer am DMP



KV: 270 von 6924 berücksichtigten Teilnehmer*innen

Inhalative Glukokortikosteroide (ICS)

Qualitätsziel:

Mindestens 90 % der Teilnehmer*innen werden inhalative Glukokortikosteroide als Bestandteil einer Dauermedikation⁵ verordnet

Berücksichtigte Teilnehmer*innen:

Alle Teilnehmer*innen mit Verordnung einer Dauermedikation und ohne Kontraindikation gegen inhalative Glukokortikosteroide



KV: 5534 von 6753 berücksichtigten Teilnehmer*innen

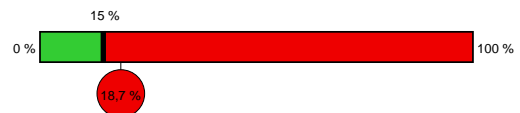
Beta-2-Sympathomimetika (LABA) ohne ICS

Qualitätsziel:

Höchstens 15 % Teilnehmer*innen erhalten eine Dauertherapie mit LABA ohne ICS

Berücksichtigte Teilnehmer*innen:

Alle Teilnehmer*innen mit einer LABA-Dauermedikation und ohne Kontraindikation gegen ICS



KV: 1038 von 5560 berücksichtigten Teilnehmer*innen

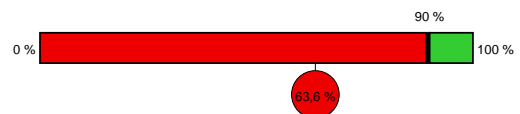
Überprüfung der Inhalationstechnik

Qualitätsziel:

Bei mindestens 90 % der Teilnehmer*innen wird die Inhalationstechnik im Berichtszeitraum überprüft

Berücksichtigte Teilnehmer*innen:

Alle Teilnehmer*innen mit inhalativer Medikation



KV: 5461 von 8586 berücksichtigten Teilnehmer*innen

⁵ Teilnehmer*innen unter Dauermedikation mit Leukotrien-Rezeptorantagonisten sind nicht erfasst.

Auswertung der Qualitätsziele

Raucherquote

Qualitätsziel:

Weniger als 15 % aller Teilnehmer*innen rauchen

Berücksichtigte Teilnehmer*innen:

Alle Teilnehmer*innen



KV: 948 von 9324 berücksichtigten Teilnehmer*innen

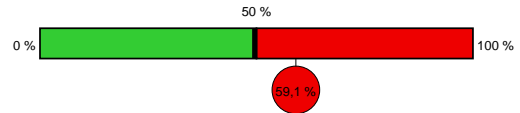
Raucher*innen (seit DMP- Einschreibung)

Qualitätsziel:

Weniger als 50 % der bei Einschreibung rauchenden Teilnehmer*innen, raucht weiterhin

Berücksichtigte Teilnehmer*innen:

Alle Teilnehmer*innen, die bei der Erstdokumentation Raucher*innen waren und für die mindestens eine Folgedokumentation vorliegt



KV: 526 von 890 berücksichtigten Teilnehmer*innen

Jährliche Ermittlung des FEV1-Wertes

Qualitätsziel:

Mindestens 85 % der Teilnehmer*innen haben einen dokumentierten FEV1-Wert in den letzten 12 Monaten

Berücksichtigte Teilnehmer*innen:

Alle Teilnehmer*innen mit mindestens 12 Monaten Teilnahmedauer am DMP



KV: 6063 von 6911 berücksichtigten Teilnehmer*innen