

Feedback-Bericht für die Gemeinsame Einrichtung zum DMP Asthma bronchiale

Berichtszeitraum 01.01.2023 bis 30.06.2023

In diesem Bericht

- **Übersicht** Seite 1
- **Auswertung der Qualitätsziele** Seite 2

Gemeinsame Einrichtung Saarland, Postfach 101643, 66016 Saarbrücken

Sehr geehrte Damen und Herren,

Sie erhalten den Feedback-Bericht für die Gemeinsame Einrichtung zum DMP Asthma bronchiale für den Berichtszeitraum 01.01.2023 bis 30.06.2023. Sie können dem Bericht entnehmen, inwieweit die Qualitätsziele erreicht wurden.

Mit freundlichen Grüßen

Ihre Gemeinsame Einrichtung Saarland

AOK Rheinland-Pfalz/Saarland - Die Gesundheitskasse, Landesdirektion Saarland, IKK Südwest, Sozialversicherung für Landwirtschaft, Forsten und Gartenbau, Rheinland-Pfalz und Saarland, KNAPPSCHAFT, Regionaldirektion Saarbrücken, vdek-Landesvertretung Saarland, Kassenärztliche Vereinigung Saarland

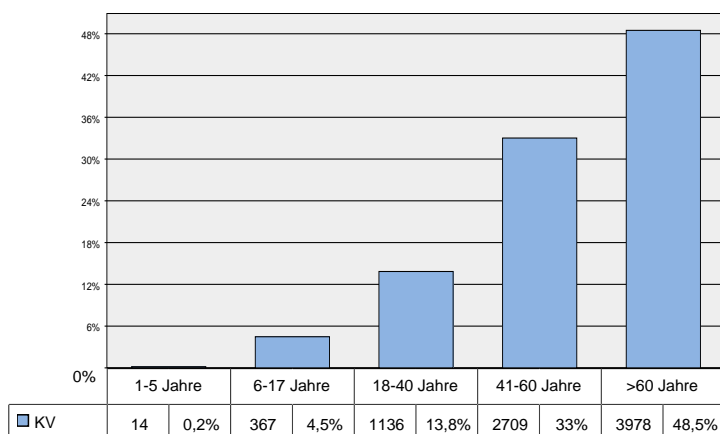
Teilnehmer*innen im Bericht

Auswertung der Qualitätsziele: **8204** Teilnehmer*innen

Hinweis: Im Berichtszeitraum vom 01.01.2023 bis 30.06.2023 liegen für 8204 Teilnehmer*innen Dokumentationsbögen vor. Diese Teilnehmer*innen wurden in der Auswertung berücksichtigt (davon 570 Teilnehmer*innen, für die nur die Erstdokumentation vorliegt, und 7634 Teilnehmer*innen mit mindestens einer Folgedokumentation).

Altersverteilung

Die Teilnehmer*innen aller Praxen der KV sind durchschnittlich **56** Jahre alt.

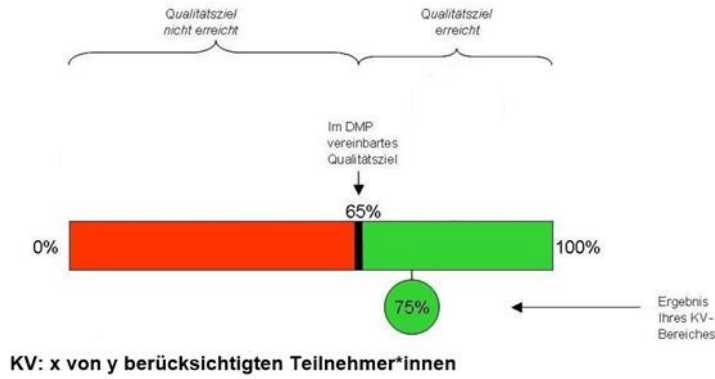


Ergebnisse im Überblick

Thema	Ziel nicht erreicht	Ziel erreicht
Kontrolliertes Asthma - Erw.	!	
Kontrolliertes Asthma - 6-17J.	kein Zielwert festgelegt (Ihr erreichter Wert: 85,3%)	
Kontrolliertes Asthma - 1-5J.	kein Zielwert festgelegt (Ihr erreichter Wert: 75,0%)	
Unkontrolliertes Asthma - Erw.		✓
Unkontrolliertes Asthma - 6-17J.	kein Zielwert festgelegt (Ihr erreichter Wert: 3,2%)	
Unkontrolliertes Asthma - 1-5J.	kein Zielwert festgelegt (Ihr erreichter Wert: 25,0%)	
Asthma Schulung (Compliance)	!	
Asthma Schulung (Gesamtquote)	kein Zielwert festgelegt (Ihr erreichter Wert: 14,5%)	
Selbstmanagementplan	!	
Wenig ungeplante Behandlungen		✓
ICS	!	
Kein LABA ohne ICS	!	
Inhalationstechnik geprüft	!	
Raucherquote	kein Zielwert festgelegt (Ihr erreichter Wert: 10,2%)	
Raucher (seit DMP-Einschreibung)	kein Zielwert festgelegt (Ihr erreichter Wert: 59,0%)	
FEV1-Wert bestimmt	kein Zielwert festgelegt (Ihr erreichter Wert: 83,9%)	

Auswertung der Qualitätsziele

Erklärung



Kontrolliertes Asthma¹

Erwachsene

Qualitätsziel:

Mindestens 90% der Erwachsenen mit kontrolliertem Asthma

Berücksichtigte Teilnehmer*innen:

Alle Teilnehmer*innen ab 18 Jahren



KV: 5092 von 6293 berücksichtigten Teilnehmer*innen

Unkontrolliertes Asthma²

Erwachsene

Qualitätsziel:

Höchstens 20% der Erwachsenen mit unkontrolliertem Asthma

Berücksichtigte Teilnehmer*innen:

Alle Teilnehmer*innen ab 18 Jahren



KV: 413 von 6293 berücksichtigten Teilnehmer*innen

Asthma-Schulung (Compliance)

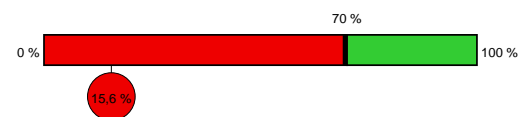
Qualitätsziel:

Mindestens 70% der Teilnehmer*innen haben eine empfohlene Asthma-Schulung wahrgenommen

Berücksichtigte Teilnehmer*innen:

Alle Teilnehmer*innen, denen vier Quartale vor dem Berichtszeitraum eine Asthma-Schulung empfohlen wurde

Hinweis: Es werden nur Teilnehmer*innen mit mindestens vier Quartalen Teilnahmedauer am DMP berücksichtigt.



KV: 42 von 270 berücksichtigten Teilnehmer*innen

Asthma-Schulung (Gesamtquote)

Qualitätsziel:

Hoher Anteil von Teilnehmer*innen, die an einer Asthma-Schulung (im DMP oder vor Einschreibung) teilgenommen haben

Berücksichtigte Teilnehmer*innen:

Alle Teilnehmer*innen



KV: 1187 von 8204 berücksichtigten Teilnehmer*innen

¹ "Kontrolliertes Asthma" bedeutet:

- maximal 2mal wöchentlich Asthma-Symptome tagsüber und
- keine Einschränkungen der Alltagsaktivitäten und
- keine nächtlichen Symptome und
- maximal 2mal wöchentlich Einsatz der Bedarfsmedikation

² "Unkontrolliertes Asthma" bedeutet, dass mindestens drei der folgenden Kriterien zutreffen:

- mehr als 2mal wöchentlich Asthma-Symptome tagsüber
- Einschränkungen der Alltagsaktivitäten
- nächtlichen Symptome
- mehr als 2mal wöchentlich Einsatz der Bedarfsmedikation

Auswertung der Qualitätsziele

Kontrolliertes Asthma¹

Kinder ab 6 Jahre und Jugendliche

Qualitätsziel:

Hoher Anteil von Kindern und Jugendlichen mit kontrolliertem Asthma

Berücksichtigte Teilnehmer*innen:

Alle Teilnehmer*innen zwischen 6 und 17 Jahren



KV: 243 von 285 berücksichtigten Teilnehmer*innen

Unkontrolliertes Asthma²

Kinder ab 6 Jahre und Jugendliche

Qualitätsziel:

Niedriger Anteil von Kindern und Jugendlichen mit unkontrolliertem Asthma

Berücksichtigte Teilnehmer*innen:

Alle Teilnehmer*innen zwischen 6 und 17 Jahren



KV: 9 von 285 berücksichtigten Teilnehmer*innen

Kontrolliertes Asthma¹

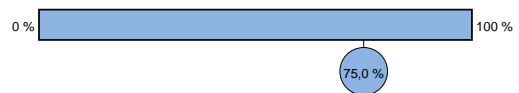
Kinder bis 5 Jahre

Qualitätsziel:

Hoher Anteil von Kindern bis 5 Jahre mit kontrolliertem Asthma

Berücksichtigte Teilnehmer*innen:

Alle Teilnehmer*innen zwischen 1 und 5 Jahren



KV: 3 von 4 berücksichtigten Teilnehmer*innen

Unkontrolliertes Asthma²

Kinder bis 5 Jahre

Qualitätsziel:

Niedriger Anteil von Kindern bis 5 Jahre mit unkontrolliertem Asthma

Berücksichtigte Teilnehmer*innen:

Alle Teilnehmer*innen zwischen 1 und 5 Jahren



KV: 1 von 4 berücksichtigten Teilnehmer*innen

¹ "Kontrolliertes Asthma" bedeutet:

- maximal 2mal wöchentlich Asthma-Symptome tagsüber und
- keine Einschränkungen der Alltagsaktivitäten und
- keine nächtlichen Symptome und
- maximal 2mal wöchentlich Einsatz der Bedarfsmedikation

² "Unkontrolliertes Asthma" bedeutet, dass mindestens drei der folgenden Kriterien zutreffen:

- mehr als 2mal wöchentlich Asthma-Symptome tagsüber
- Einschränkungen der Alltagsaktivitäten
- nächtlichen Symptome
- mehr als 2mal wöchentlich Einsatz der Bedarfsmedikation

Auswertung der Qualitätsziele

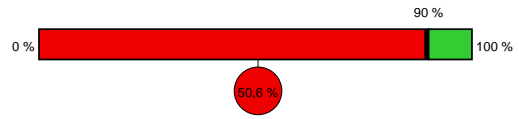
Selbstmanagementplan

Qualitätsziel:

Mindestens 90% der Teilnehmer*innen setzen einen schriftlichen Selbstmanagementplan ein

Berücksichtigte Teilnehmer*innen:

Alle Teilnehmer*innen mit mindestens einer Folgedokumentation



KV: 3330 von 6582 berücksichtigten Teilnehmer*innen

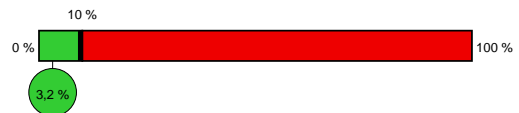
Ungeplante notfallmäßige Behandlung

Qualitätsziel:

Höchstens 10% der Teilnehmer*innen hatten ungeplante, notfallmäßige (ambulant oder stationär) Behandlungen wegen Asthma bronchiale innerhalb der letzten zwölf Monate

Berücksichtigte Teilnehmer*innen:

Alle Teilnehmer*innen mit mindestens zwölf Monaten Teilnahmedauer am DMP



KV: 206 von 6533 berücksichtigten Teilnehmer*innen

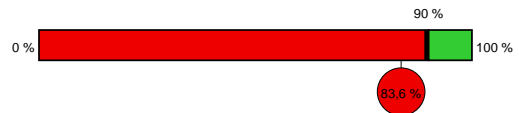
Inhalative Glukokortikosteroide (ICS)

Qualitätsziel:

Mindestens 90% der Teilnehmer*innen werden inhalative Glukokortikosteroide als Bestandteil einer Dauermedikation³ verordnet

Berücksichtigte Teilnehmer*innen:

Alle Teilnehmer*innen mit Verordnung einer Dauermedikation³ und ohne Kontraindikation gegen inhalative Glukokortikosteroide



KV: 5007 von 5986 berücksichtigten Teilnehmer*innen

³ Teilnehmer*innen unter Dauermedikation mit Leukotrien-Rezeptorantagonisten sind nicht erfasst.

Beta-2-Sympathomimetika (LABA) ohne ICS

Qualitätsziel:

Weniger als 15% Teilnehmer*innen erhalten eine Dauertherapie mit LABA ohne ICS

Berücksichtigte Teilnehmer*innen:

Alle Teilnehmer*innen mit einer LABA-Dauermedikation und ohne Kontraindikation gegen ICS



KV: 833 von 4896 berücksichtigten Teilnehmer*innen

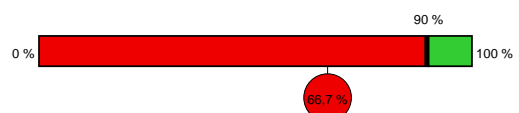
Überprüfung der Inhalationstechnik

Qualitätsziel:

Bei mindestens 90% der Teilnehmer*innen wird die Inhalationstechnik im Berichtszeitraum überprüft

Berücksichtigte Teilnehmer*innen:

Alle Teilnehmer*innen mit inhalativer Medikation



KV: 5059 von 7589 berücksichtigten Teilnehmer*innen

Auswertung der Qualitätsziele

Raucherquote

Qualitätsziel:

Niedriger Anteil an rauchenden Teilnehmer*innen

Berücksichtigte Teilnehmer*innen:

Alle eingeschriebenen Teilnehmer*innen



KV: 840 von 8204 berücksichtigten Teilnehmer*innen

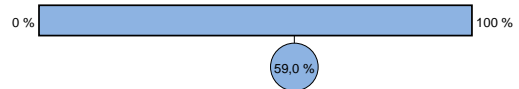
Raucher (seit DMP-Einschreibung)

Qualitätsziel:

Ein niedriger Anteil der Teilnehmer*innen, die zum Zeitpunkt der Einschreibung Raucher waren, raucht noch

Berücksichtigte Teilnehmer*innen:

Alle Teilnehmer*innen, die bei der Erstdokumentation Raucher waren und für die mindestens eine Folgedokumentation vorliegt



KV: 496 von 841 berücksichtigten Teilnehmer*innen

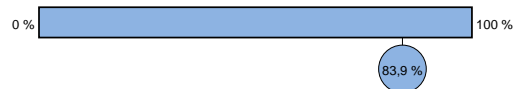
Jährliche Ermittlung des FEV1-Wertes

Qualitätsziel:

Hoher Anteil an Teilnehmer*innen mit einem dokumentierten FEV1-Wert in den letzten 12 Monaten

Berücksichtigte Teilnehmer*innen:

Alle Teilnehmer*innen ab 6 Jahren und mit mindestens 12 Monaten Teilnahmedauer am DMP



KV: 5481 von 6529 berücksichtigten Teilnehmer*innen